



わさび食堂

© manamiphotograph



わさび丼

## 暮らし体験ツアー vol.5

町の鳥 ヤマドリ

# 奥多摩町

おくたままち

秘境にあるわさび田を農家さん直々にご案内！

心癒される森林に囲まれ、水や空気が澄んでいることから昔から伝統的なわさび栽培が行われている「奥多摩町」。生活面では西多摩エリアの中でも特に子育て世帯へのサポートが手厚く、豊かな自然環境の中でのびのびと子どもを育てられると評判です。人にも自然にも優しいまちの魅力を目で見て肌で体感し、土地の名産品を味わう、暮らしを体験してみませんか？



### まちの歴史と環境、住みたい・住み続けたいまちの暮らしを体験

奥多摩湖 ※今回のツアーでは訪問しません。

森林セラピーロード内のステーションでお茶会を実施



若者・子育て世帯に嬉しい町営若者住宅を見学



地域資源を生かした体験やワークショップに参加



森と市庭

### 旅行代金無料！

1泊2日

# 11/30(土) ~ 12/1(日)

募集人数 20名

・40歳以下の夫婦  
or  
・中学生以下の子ども  
がいるご家族大歓迎！

#### ■旅行代金：0円（無料）

※集合・解散場所までの往復交通費、個人的な買物・飲食は各自負担となります。  
※旅行代金は東京都が移住・定住事業の一環として負担しています。  
※お客様都合による旅程変更に伴い発生する交通費等は自己負担になります。

- 旅行期間：11月30日（土）～12月1日（日）1泊2日
- 集合・解散場所：JR 古里駅・JR 奥多摩駅
- 申込締切：11月4日（月・祝）
- 交通機関：貸切バス
- 食事条件：朝食1回、昼食2回、夕食1回
- 利用バス会社：プリンシプル自動車
- 最少催行人数：1名（募集定員20名）
- 添乗員：全行程1名同行します

- 参加条件：(1) 40歳以下の夫婦（お1人様参加可）  
(2) 中学生以下のお子様を持つ家族（お子様の参加任意）

※写真はすべてイメージです。

check!

### 東京都発信の移住定住ポータルサイト・相談窓口もチェック！

東京多摩島しょ移住定住相談窓口

専属の相談員がきめ細かく対応します！

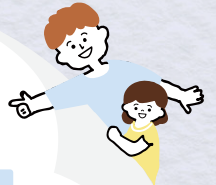


東京たましま移住定住ポータルサイト

市町村とともに地域の魅力や支援制度などを発信しています！



# 奥多摩町 暮らし体験ツアー 行程表



※スケジュールは交通機関の運行状況、道路事情、気象条件等により、予定通りに運行できない場合がございます。  
 ※雨天時は、体験メニューに変更が出来る可能性がございますので予めご了承ください。

移動手段

バス・徒歩

持ち物

・長袖、長ズボン  
 ・蜂対策で黒、紺を避けてください  
 ・運動靴、帽子

## 11/30 (土) DAY 1

## 12/1 (日) DAY 2

- 10:30 JR 青梅線・古里駅集合
- ① 10:40 生活関連施設見学  
 11:50 徒歩で古里保育園、古里郵便局、古里小学校、奥多摩文化会館、子ども家庭支援センターなどを見学していただきます。
- ② 12:00 奥多摩町若者住宅見学  
 12:30 町職員案内のもと、奥多摩町若者住宅を見学していただきます。  
 ※住宅の空き状況などにより内見できない可能性があります。
- ③ 12:30 「東京・森と市庭」  
 14:25 昼食(弁当)、交流会  
 子育て世代の先輩移住者と交流を行います。
- ④ 14:30 「東京・森と市庭」  
 16:30 社有林を使用して木こり体験遠足や木材を使用したワークショップなどを行います。
- 17:00 やすら樹の宿ねねぼう (和室)

- 09:15 やすら樹の宿ねねぼう出発
- ① 10:00 奥多摩わさび田  
 11:30 「TOKYO WASABI」見学  
 東京の秘境にあるわさび田を現役わさび農家が案内します。奥多摩の美しい湧き水がたくさん流れる癒しの空間を体感いただきます。
- ② 12:00 わさび食堂「わさび丼」(昼食)  
 14:00 先輩移住者と交流をしながら「わさび丼」「わさびビーフ丼」「わさびポーク丼」のいずれかをお召し上がりいただきます。お子様やわさびが苦手な方は別メニューをご用意いたします。
- ③ 14:15 奥多摩森林セラピーロード  
 16:15 ガイドツアー  
 ガイドの案内のもと、日本初の森林セラピー専用ロード「香りの道・登計(とけ)トレイル」を歩きます。  
 「森のリビングルーム」がコンセプトで、歩くことよりも休むことに主眼が置かれたセラピーロードをお楽しみください。
- 16:30 JR 青梅線・奥多摩駅解散

## 立ち寄り ツアーのポイント

### 東京・森と市庭



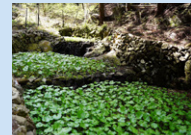
「森とあそび、木とくらす」をコンセプトに、東京の恵みである多摩産材のスキ・ヒノキを活かした積み木やツリーハウスなどを制作している木育玩具メーカー。

### 森林セラピー



こころと体の健康維持・増進、病気の予防を目指す「森林浴」のことです。生理・心理実験によって癒しの効果が実証され、森林セラピーに適した道として認定されたロードを「セラピーロード」と呼び、奥多摩町では5か所が認定を受けています。

### TOKYO WASABI



日本が誇る伝統・文化を次世代へ継承し、日本原産のスパイス「WASABI」の魅力を世界に発信する「わさびブラザーズ」案内のもと、わさび田を見学します。

## 申込方法

申込締切 / 11月4日(月・祝)

申込多数の場合、抽選

※抽選結果は11月6日(水)までに申込時のメールアドレスにお送りします。

お申し込みアンケートにおいて、ツアーの趣旨から著しく逸脱する記述があった場合は、落選とさせていただきます。

1 東京たましま移住定住

「東京たましま移住定住情報」  
公式LINEへの友だち登録

2 Here!

LINEリッチメニューより「暮らし体験ツアー申込」をクリック

3 専用サイトより希望のツアーを選択

4 必要事項をご入力いただき、申込み完了!

■本ツアーは、多摩島しょ地域への移住を検討している方が対象となります。 ■参加者の皆様には、移住・定住に関するアンケートを、ツアー終了直後とツアー終了から2カ月後の2回、必ずご回答いただきます。  
 ■LINEアカウントから、多摩島しょ地域の移住定住に関する情報や、各自治体の魅力が伝わる情報を随時配信いたします。 ■ツアー当日は、写真・動画撮影が入り、各自治体の広報活動などに使用場合がございます。予めご承知ください。

## 旅行条件(要約)

## 必ずお読みください

◆お申し込みの際には必ず旅行条件書(全文)をお受け取りいただき、必ず内容をご確認の上お申し込みください。

●募集型企画旅行契約  
 この旅行は株式会社JTB 東京多摩支店(東京都立川市柴崎町2-12-24MK 立川南ビル3階 観光庁長官登録旅行業第64号。以下「当社」という)が企画・実施する旅行であり、この旅行に参加されるお客様は当社と募集型企画旅行契約(以下「旅行契約」という)を締結することになります。また、旅行条件は、下記によるほか、別途お渡しするご旅行条件書(全文)、出発前にお渡しする最終旅程表と称する確定書面及び当社旅行業務取扱管理者が旅行契約の部によります。当社約款をご希望の方は当社にご請求ください。

●旅行のお申し込み及び契約成立時期  
 (1) 所定の申込書に所定の事項を記入し、お申し込みください。  
 (2) 旅行契約は、当社が契約の締結を承諾し、申込金(モニターツアーにつき無料)を受領したときに成立するものとします。  
 (3) 申込金: 0円  
 ●取消料  
 取消料はかかりません。お取消の場合はお早めにご連絡ください。  
 ●旅行代金に含まれるもの  
 (1) 各旅行日程及びご案内に明示した運送機関の運賃・料金、宿泊費、食事代、入場料・拝観料、添乗員経費及び消費税等諸税。  
 これらの費用は、お客様の都合により一部利用できなくても原則として払い戻しいたしません。  
 (コースに含まれない交通費等の諸費用及び個人的費用は含まれません。)  
 ●特別補償  
 当社は、当社又は当社が手配を代行させた者の故意又は過失の有無にかかわらず、募集型企画旅行約款別添特別補償規程に基づき、お客様が募集型企画旅行参加中に急激かつ偶然な外来の事故により、その身体、生命又は手荷物上に被った一定の損害について、以下の金額の範囲において、補償金又は見舞金を支払います。  
 ・死亡補償金: 1,500万円・入院見舞金: 2~20万円・通院見舞金: 1~5万円  
 ・携行品損害補償金: お客様1名につき~15万円(但し、補償対象品1個又は1対あたり10万円を限度とします。)

●国内旅行保険への加入について  
 本ツアーは以下の国内旅行保険に加入しております。(自宅出発~自宅帰着迄)  
 ・傷害死亡後遺障害: 225万円・傷害入院保険金日額: 1,000円・傷害通院保険金日額: 500円・個人賠償責任(自己負担なし) 200万円  
 ●事故等の申し出について  
 旅行中に、事故などが生じた場合は、直ちに同行程の添乗員・現地係員・運送・宿泊機関等旅行サービス提供機関、又は、お申し込み個所にてお知らせください。(もし、通知できない事情がある場合は、その事情がなくなり次第ご通知ください。)  
 ●個人情報の取扱いについて  
 (1) 当社及び販売店は、旅行申込の際に提出された申込書等に記載された個人情報について、お客様との連絡のために利用させていただきますが、お客様がお申し込みいただいた旅行サービスの手配及びそれらのサービスの受領のための手続きに必要な範囲内、当社の旅行契約上の責任、事故時の費用等を担保する保険の手続きに必要な範囲内、並びに旅行先の上乗せサービス等のお客様のお買物等の便宜のために必要な範囲内でお申し込みいただいたパンフレット及び最終旅程表に記載された運送・宿泊機関等及び保険会社、官公署、土産店に対し、お申し込み時にいただいた個人情報、予め電磁的方法等で送付することにより提供いたします。  
 (2) 当社及び販売店は、旅行中に疾病・事故等があった場合に備え、お客様の旅行中の連絡先の方の個人情報を伺っています。この個人情報、お客様に疾病等があった場合に連絡先の方へ連絡の必要があると当社が認めた場合に使用させていただきます。お客様は、連絡先の方の個人情報当社及び販売店に提供することについて連絡先の方の同意を得るものとします。  
 (3) その他、個人情報の取扱いについては、ご旅行条件書(全文)の「個人情報の取扱い」をご参照ください。なお、当社の個人情報に関するお問い合わせ窓口は次の部署となります。  
 株式会社JTB お客様相談室 〒140-8602 東京都品川区東品川2-3-11  
<https://www.jtb.co.jp/form/inquiry/wmform.asp>  
 ●旅行条件・旅行代金の基準  
 この旅行条件は2024年10月1日を基準としています。

## ◆企画主催

東京都総務局

## ◆旅行企画・実施

株式会社 JTB 東京多摩支店 住所: 東京都立川市柴崎町2-12-24 MK 立川南ビル3階  
 観光庁長官登録旅行業第64号 (一社)日本旅行業協会正会員

## ◆お申し込み・お問い合わせ先

株式会社 JTB 東京多摩支店  
 (多摩島しょ暮らし体験ツアー事務局)

TEL: 042-521-5611

住所: 東京都立川市柴崎町2-12-24MK 立川南ビル3階  
 営業時間: 月~金曜 9:30~17:30 (土曜・日曜・祝日は休業)  
 総合旅行業務取扱管理者: 島崎 望

※総合旅行業務取扱管理者とは、お客様の旅行を取り扱う営業所での取引責任者です。ご旅行の契約に不明点がございましたら、遠慮なく右記の総合旅行業務取扱管理者にお問い合わせください。