

大学通り

くにたちし

国立市



暮らし体験ツアー

イベント時には
歩行者天国にもなる
散歩にぴったりの大学通り

駅前から長く続く大学通りでは四季折々の景色を楽しみ、周辺には人と人のつながりを大切にしてお洒落な店が建ち並ぶ「国立市」。大学や高等学校など教育施設が多く集まる文教都市なので住環境が良く、充実した子育てが叶います。センスの良い店と賑わいがありながら長年受け継がれてきた自然も保存されている“ちょうど良い”国立市での暮らしを体験しませんか？

くにたち未来共創拠点
矢川プラス

緑豊かな自然環境と
充実した教育環境が整うまち



お子様がいるご家族
大歓迎！

旅行代金無料！

11月2日(土)

募集人数 15名

自然の中に佇む
地域の歴史を知る施設



くにたち郷土文化館

菅原道真公が御祭神の
関東三大天神を見学



谷保天満宮

check!

東京都発信の移住定住ポータルサイト・相談窓口もチェック！

■旅行代金：0円（無料）

※集合・解散場所までの往復交通費、個人的な買物・飲食は各自負担となります。

※旅行代金は東京都が移住・定住事業の一環として負担しています。

※お客様都合による旅程変更に伴い発生する交通費等は自己負担になります。

■旅行期間：11月2日（土）日帰り

■申込締切：10月9日（水）

■食事条件：昼食1回

■最少催行人数：1名（募集定員15名）

■集合・解散場所：JR中央線国立駅

■交通機関：貸切バス

■利用バス会社：プリンスフル自動車

■添乗員：全行程1名同行します

東京多摩島しょ移住定住相談窓口

専属の相談員がきめ細かく対応します！



東京たましま移住定住ポータルサイト

市町村とともに地域の魅力や支援制度などを発信しています！



※写真はすべてイメージです。



国立市暮らし体験ツアー 行程表

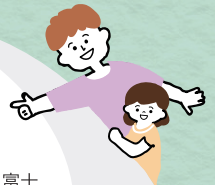
※スケジュールは交通機関の運行状況、道路事情、気象条件等により、予定通りに運行できない場合がございます。
 ※雨天時は、体験メニューに変更できる可能性がございますので予めご了承ください。

移動手段

バス・徒歩

持ち物

・動きやすい服装
 ・履きなれた靴



10:00 JR 中央線・国立駅集合

《徒歩》

10:05 国立駅周辺散策

くにたち観光案内人によるガイドで旧国立駅舎や国立駅周辺の個性ある店舗も並ぶ「文教都市くにたち」を散策します

《徒歩》

10:45 国立天下市見学

主催者の国立市商工会青年部の方からイベント概要や国立市での暮らしについてお話を聞きます。



©国立市商工会青年部

《バス》

11:30 麦酒堂かすがい（昼食）

クラフトビール醸造所に併設されたレストランで昼食を召し上がっていただきます。



交流

立ち寄り

ツアーのポイント

国立天下市



©国立市商工会青年部

国立市商工会青年部が主催する3日間続く大商工業祭。市内の工商業者による限定セールのほか最終日には「くにたち秋の市民まつり」を同時開催。国立が賑わう秋を楽しめます。

くにたち未来共創拠点 矢川プラス



子育て世代をはじめ多世代が利用できる機能を備えた複合公共施設として2023年4月にオープン。地域に賑わいを創出し、まちの「元気」と「未来」を作る拠点として活用されています。

谷保天満宮



学問の神様・菅原道真を祀った東日本最古の天満宮で、湯島天神、亀戸天神とならび関東三大天神と呼ばれています。宝物殿では阿形と呷形の木造獅子狛犬などの重要文化財を見ることが出来ます。

陶芸教室 国立けんぼう窯



1983年オープンし35年以上続く、本格的な焼き物が出来る陶芸教室。年齢や性別、経験に関わらず、自由に作りたいものを作ることができる環境が整っています。国立駅から徒歩2分で、仕事終わりに手ぶらで来ることもできます。

12:45 生活関連施設見学

バスの車窓から国立第一中学校、東京都立国立高校、富士見台トンネル、くにたち中央図書館、国立郵便局、国立市役所などを見学します。**市職員から各施設の説明があります。**

《バス》

13:00 くにたち未来共創拠点 矢川プラス見学

矢川プラス職員の案内のもと、子どもから高齢者まで多世代が利用できる最新の公共施設を見学します。

《バス》

13:40 谷保天満宮（宝物殿）見学

木造獅子狛犬など国指定重要文化財を保存・展示する谷保天満宮の宝物殿を自由に見学していただきます。

《バス》

14:20 くにたち郷土文化館見学

くにたち郷土文化館 学芸員の案内のもと、地域の歴史を研究・展示する博物館を見学します。

《バス》

15:00 陶芸教室 国立けんぼう窯 陶芸体験

板作りという技法で型を使用して作るため、比較的簡単にどなたでも完成度の高い作品を作ることができます。今回は「お茶碗またはお皿」のどちらかを作っていただきます。



《徒歩》

16:40 JR 中央線・国立駅解散

申込方法

申込締切 / 10月9日(水)

申込多数の場合、抽選

※抽選結果は10月11日(金)までに申込時のメールアドレスにお送りします。

お申し込みアンケートにおいて、ツアーの趣旨から著しく逸脱する記述があった場合は、落選とさせていただきます。

1 東京たましま 移住定住

「東京たましま移住定住情報」公式LINEへの友だち登録

2 Here!

LINEリッチメニューより「暮らし体験ツアー申込」をクリック

3 専用サイトより希望のツアーを選択

4 必要事項をご入力いただき、申込み完了!

■本ツアーは、多摩島しょ地域への移住を検討している方が対象となります。 ■参加者の皆様には、移住・定住に関するアンケートを、ツアー終了直後とツアー終了から2カ月後の2回、必ずご回答いただきます。
 ■LINEアカウントから、多摩島しょ地域の移住定住に関する情報や、各自治体の魅力が伝わる情報を随時配信いたします。 ■ツアー当日は、写真・動画撮影などが入り、各自治体の広報活動などに使用する場合もございます。予めご承知ください。

旅行条件(要約)

必ずお読みください

◆お申し込みの際には必ず旅行条件書(全文)をお受け取りいただき、必ず内容をご確認の上お申し込みください。

●募集型企画旅行契約
 この旅行は株式会社 JTB 東京多摩支店(東京都立川市柴崎町 2-12-24MK 立川南ビル3 階 観光庁長官登録旅行業第 64 号、以下「当社」という)が企画・実施する旅行であり、この旅行に参加されるお客様は当社と募集型企画旅行契約(以下「旅行契約」という)を締結することになります。また、旅行条件は、下記によるほか、別途お渡しする旅行条件書(全文)、出発前にお渡しする最終日程表と称する確定書面及び当社旅行契約募集型企画旅行契約の部によります。当社約款をご希望の方は当社にご請求ください。

●旅行の申し込み及び契約成立時期
 (1) 所定の申込書に所定の事項を記入し、お申し込みください。
 (2) 旅行契約は、当社が契約の締結を承諾し、申込金(モニターツアーにつき無料)を受領したときに成立するものとします。
 (3) 申込金: モニターツアーにつき無料

●取消料
 旅行代金が0円のため、取消料はかかりませんが、関係者、協力施設等へ多大な迷惑をおかけすることになりますので、催行日の前日から起算してさかのぼって14日目に於ける日以降の取消はご遠慮ください。

●旅行代金に含まれるもの
 (1) 各旅行日程及びご案内に明示した運送機関の運賃・料金、宿泊費、食代、入場料・拝観料、添乗員経費等及び消費税等諸税。これらの費用は、お客様の都合により一部利用されなくても原則として払い戻しいたしません。
 (2) コースに含まれない交通費等の諸費用及び個人的費用は含まれません。

●特別補償
 当社は、当社又は当社が手配を代行させた者の故意又は過失の有無にかかわらず、募集型企画旅行契約別紙特別補償規程に基づき、お客様が募集型企画旅行参加中に急激かつ偶然な外来の事故により、その身体、生命又は手荷物上に被った一定の損害について、以下の金額の範囲において、補償金又は見舞金を支払います。
 ・死亡補償金: 1,500万円・入院見舞金: 2~20万円・通院見舞金: 1~5万円
 ・旅行品損害補償金: お客様1名につき~15万円(但し、補償対象品1個又は1対あたり10万円を限度とします。)

●国内旅行保険への加入について
 本ツアーは以下の国内旅行保険に加入しております。(自宅出発から自宅帰着迄)
 ・傷害死亡後遺障害: 225万円・傷害入院保険金日額: 1,000円・傷害通院保険金額: 500円・個人賠償責任(自己負担なし) 200万円
 ●事故等のお申し出について
 旅行中に、事故などが生じた場合は、直ちに同行の添乗員・現地係員・運送・宿泊機関等旅行サービス提供機関、又は、お申し込み個所にご通知ください。(もし、通知できない事情がある場合は、その事情がなくなり次第ご通知ください。)

●個人情報の取扱いについて
 (1) 当社及び販売店は、旅行申込の際に提出された申込書等に記載された個人情報について、お客様との連絡のために利用させていただきます。お客様がお申し込みいただいた旅行サービスの手配及びそれらのサービスの受領のための手続きに必要な範囲内、当社の旅行契約上の責任、事故時の費用を担保する保険の手続き上必要な範囲内、並びに旅行先の土産品店等のお客様のお買い物等の便宜のために必要な範囲内でお申し込みいただいたパンフレット及び最終旅程表に記載された運送・宿泊機関等及び保険会社、官公署、土産品店に対し、お申し込みいただいた個人情報、予め電磁的方法等で送付することにより提供いたします。
 (2) 当社及び販売店は、旅行中に疾病・事故等があった場合に備え、お客様の旅行中の連絡先の方の個人情報をお伺いしています。この個人情報は、お客様に疾病等があった場合に連絡先の方へ連絡の必要があると当社が認めた場合に使用させていただきます。お客様は、連絡先の方の個人情報当社及び販売店に提供することについて連絡先の方の同意を得るものとします。
 (3) その他、個人情報の取扱いについては、ご旅行条件書(全文)の「個人情報の取扱い」をご参照ください。なお、当社の個人情報に関するお問い合わせ窓口は次の通りとなります。
 株式会社 JTB お客様相談室 〒140-9602 東京都品川区東品川 2-3-11
<https://www.jtb.co.jp/form/inquiry/wmform.asp>
 ●旅行条件・旅行代金の基準
 この旅行条件は2024年9月1日を基準としています。

◆企画主催 東京都総務局
 ◆旅行企画・実施 株式会社 JTB 東京多摩支店
 官公庁長官登録旅行業第 64 号 (一社) 日本旅行業協会正会員

◆お申し込み・お問い合わせ先
 株式会社 JTB 東京多摩支店
 (多摩島しょ暮らし体験ツアー事務局)

※総合旅行業務取扱管理者とは、お客様の旅行を取り扱う営業所での取引責任者です。ご旅行の契約に不明点がございましたら、遠慮なく右記の総合旅行業務取扱管理者にお問い合わせください。

TEL : 042-521-5611

住所: 東京都立川市柴崎町 2-12-24MK 立川南ビル 3 階
 営業時間: 月~金曜 9:30~17:30 (土曜・日曜・祝日は休業)
 総合旅行業務取扱管理者: 島崎 望

