

ひのはらむら

檜原村



おいねハウス



暮らし体験ツアー vol.2

都心から2時間ほどの距離にある、東京とは思えない大自然に囲まれた山里の檜原村。透き通った美しい清流の秋川をはじめ、四季折々の自然を間近で体感することのできる東京・最西端のエリアです。地元農家を作る新鮮な野菜やこんにゃく、柚子製品やじゃがいも製品などが有名で、日常的に自然の恵みをいただくことができます。また、村の面積の93%が森林であることから資源を活かした施設も多くあり、のびのびと暮らすことができます。

Village Hinohara

東京唯一の村[※]で、大自然を感じながら自分らしい暮らしが実現できる



※島しょ部を除く

旅行代金無料!

1泊2日

中学生以下の子どもがいるご家族大歓迎!

8/31(土) 9/1(日)

募集人数 20名



北秋川

季節ごとに楽しめる川が側にある暮らし

グローバルな視点から里山生活文化を学べる!



NPO法人「さとやま学校・東京」

■旅行代金：0円（無料）
※集合・解散場所までの往復交通費、個人的な買物・飲食は各自負担となります。
※旅行代金は東京都が移住・定住事業の一環として負担しています。
※お客様都合による旅程変更に伴い発生する交通費等は自己負担になります。

■旅行期間：8月31日(土)、9月1日(日)1泊2日
■集合・解散場所：JR 武蔵五日市駅
■申込締切：7月25日(木)
■交通機関：貸切バス
■食事条件：朝食1回、昼食2回、夕食1回
■利用バス会社：プリンシプル自動車
■最少催行人数：1名(募集定員20名)
■添乗員：全行程1名同行します
(お部屋の関係上最大7組まで)

■参加条件：中学生以下のお子様を持つご家族(お子様の参加任意)

※写真はすべてイメージです。

check!

東京都発信の移住定住ポータルサイト・相談窓口もチェック!

東京多摩島しょ移住定住相談窓口

専属の相談員がきめ細かく対応します!



東京たましま移住定住ポータルサイト

市町村とともに地域の魅力や支援制度などを発信しています!



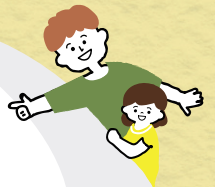
東京都

リサイクル適性(A) この印刷物は、印刷用の紙へリサイクルできます。

R60 古紙(パル)配合率60%再生紙を使用

檜原村 暮らし体験ツアー

行程表



※スケジュールは交通機関の運行状況、道路事情、気象条件等により、予定通りに進行できない場合がございます。
※雨天時は、体験メニューに変更が出来る可能性がございますので予めご了承ください。

移動手段

・バス・徒歩

持ち物

・長袖・長ズボン（★蜂対策で黒、紺を避けてください）
・運動靴（汚れたり、濡れたりしても良い履きなれた物）
・帽子・着替え

8/31 (土) DAY1

9/1 (日) DAY2

10:00 JR 五日市線・武蔵五日市駅集合



10:30 サテライトオフィス
12:00 「おいねハウス」見学

民家を改装して作られたワーキング施設を見学していただきます。草むしり・工芸・薪割りなど、檜原村での生活をイメージしていただける体験をします。

12:00 昼食兼交流会

13:30 地域の方や参加者同士でパーベキューを楽しみます。移住体験談をお聞きして民家での暮らしのイメージを膨らませていただきます。



13:30 生活関連施設見学

15:00 檜原村役場、ショッピングストア かあべえ屋、村営住宅、ひのはら保育園、村立図書館、檜原小学校、福祉・医療の複合施設「やすらぎの里」などを見学します。

檜原村職員から住宅事情や支援制度等について説明があります。

15:10 「田中林業」森林散策

17:00 江戸初期より檜原村の森と共に歩み、「育林・研究・人材育成・地域貢献・人々との交流に努める」の基本方針に基づき森林管理を行う「田中林業」案内のもと森林散策を行います。

17:30 油屋旅館（宿泊：和室利用）

10:00 油屋旅館出発

10:40 サテライトオフィス
11:30 「Village Hinohara」見学

先輩移住者との交流会

雄大な自然の中に建てられたワーキング施設を見学していただきます。テラスからは清流秋川を望むことができ、施設で先輩移住者と交流しながら、移住体験談をお聞きます。

12:00 昼食

14:00 NPO法人「さとやま学校・東京」

雄大な自然の中で、参加者全員で流しそめんを召し上がっていただきます。

14:00 「さとやま学校・東京」施設見学・自然体験

16:30 「さとやま学校・東京」から徒歩10分程度の場所を流れている清流北秋川の河原で川遊びをし、真夏の暑さを吹き飛ばします。



17:00 武蔵五日市駅解散

立ち寄り

ツアーのポイント

Village Hinohara



2022年にオープンした会員制のテレワーク＆ワーケーション施設。会員は日中のワーキングや夜間の宿泊だけでなく、オプションで併設されているサウナにも入れます。

おいねハウス



深谷のせせらぎが聞こえる屋外スペース、檜の香りに包まれて作業ができる屋内スペース、オンラインで作業に集中できる個室スペースの3つからなるサテライトオフィス。

NPO法人「さとやま学校・東京」



廃校を活用し、宿泊施設や里山体験プログラムなどを行っている学び舎。豊かな自然とサステナブルな暮らしを未来につなげるための体験に参加できます。

申込方法

申込締切 / 7月25日(木)

申込多数の場合、抽選

※抽選結果は8月1日(木)までに申込時のメールアドレスにお送りします。

お申し込みアンケートにおいて、ツアーの趣旨から著しく逸脱する記述があった場合は、落選とさせていただきます。

1 **東京たましま 暮らし体験ツアー**

「東京たましま移住定住情報」
公式LINEへの友だち登録

2 **LINEリッチメニューより「ツアー申込」をクリック**

3 **専用サイトより希望のツアーを選択**

4 **必要事項をご入力いただき、申込み完了!**

■本ツアーは、多摩島しょ地域への移住を検討している方が対象となります。 ■参加者の皆様には、移住・定住に関するアンケートを、ツアー終了直後とツアー終了から2カ月後の2回、必ずご回答いただきます。
■LINEアカウントから、多摩島しょ地域の移住定住に関する情報や、各自治体の魅力が伝わる情報を随時配信いたします。 ■ツアー当日は、写真・動画撮影などが入り、各自治体の広報活動などに使用する場合もございます予めご承知おきください。

旅行条件(要約)

必ずお読みください

◆お申し込みの際には必ず旅行条件書(全文)をお受け取りいただき、必ず内容をご確認の上お申し込みください。

●募集型企画旅行契約
この旅行は株式会社JTB 東京多摩支店(東京都立川市柴崎町2-12-24MK 立川南ビル3階 観光庁長官登録旅行業第64号。以下「当社」という)が企画・実施する旅行であり、この旅行に参加されるお客様は当社と募集型企画旅行契約(以下「旅行契約」という)を締結することになります。また、旅行条件は、下記によるほか、別途お渡しするご旅行条件書(全文)、出発前にお渡しする最終日程表と称する確定書面及び当社旅行業約款募集型企画旅行契約の部によりします。当社約款をご希望の方は当社にご請求ください。
●旅行のお申し込み及び契約成立時期
(1) 所定の申込書に所定の事項を記入し、お申し込みください。
(2) 旅行契約は、当社が契約の締結を承諾し、申込金(モニターツアーにつき無料)を受領したときに成立するものとします。
(3) 申込金: モニターツアーにつき無料
●取消料
旅行代金が0円のため、取消料はかかりませんが、関係者、協力施設等へ多大な迷惑をおかけすることになりますので、催行日の前日から起算してさかのぼって14日以内にある日以降の取消はご遠慮ください。
●旅行代金に含まれるもの
(1) 各旅行日程及びご案内に明示した運送機関の運賃・料金、宿泊費、食代、入場料・拝観料、添乗員経費及び消費税等諸税。
これらの費用は、お客様の都合により一部利用されなくても原則として払い戻しいたしません。
(コースに含まれない交通費等の諸費用及び個人の費用は含みません。)
●特別償還
当社は、当社又は当社が手配を代行させた者の故意又は過失の有無にかかわらず、募集型企画旅行約款別紙特別補償規程に基づき、お客様の募集型企画旅行参加中に急激かつ偶然な外来の事故により、その身体、生命又は手荷物上に被った一定の損害について、以下の金額の範囲において、補償金又は見舞金を支払います。
●死亡補償金: 1,500万円・入院見舞金: 2~20万円・通院見舞金: 1~5万円
●携行品損害補償金: お客様1名につき~15万円(但し、補償対象品1個又は1対あたり10万円を限度とします。)

●国内旅行保険への加入について
本ツアーは以下の国内旅行保険に加入しております。(自宅出発から帰省迄)
●傷害死後遺障害: 225万円・傷害入院保険金額: 1,000円・傷害通院保険金額: 500円・個人賠償責任(自己負担なし) 200万円
●事故等のお申し出について
旅行中に、事故などが発生した場合は、直ちに同行の添乗員・現地係員・運送・宿泊機関等旅行サービス提供機関、又は、お申し込み個所にご通知ください。(もし、通知できない事情がある場合は、その事情がなくなり次第ご通知ください。)
●個人情報の取扱いについて
(1) 当社及び販売店は、旅行申込の際に提出された申込書等に記載された個人情報について、お客様との連絡のために利用させていただくほか、お客様がお申し込みいただいた旅行サービスの手配及びそのサービスの受領のための手続きに必要な範囲内、当社の旅行契約上の責任、事故時の費用等を担保する保険の手続きに必要な範囲内、並びに旅行先の土産品店等のお客様のお買い物の便宜のために必要な範囲内でお申し込みいただいたパンフレット及び最終旅程表に記載された運送・宿泊機関等及び保険会社、官公庁、土産品店に対し、お申し込み時にいただいた個人情報を、予め電磁的方法等で送付することにより提供いたします。
(2) 当社及び販売店は、旅行中に疾病・事故等があった場合に備え、お客様の旅行中の連絡先の方の個人情報をお伺いしています。この個人情報、お客様に疾病等があった場合で連絡先の方へ連絡の必要があると当社が認めた場合に使用させていただきます。お客様は、連絡先の方の個人情報を当社及び販売店に提供することについて連絡先の方の同意を得るものとします。
(3) その他、個人情報の取扱いについては、「ご旅行条件書(全文)」の「個人情報の取扱い」をご参照ください。なお、当社の個人情報に関するお問い合わせ窓口は次の部署となります。
株式会社JTB お客様相談室 〒140-8602 東京都品川区東品川2-3-11
<https://www.jtb.co.jp/form/inquiry/wmform.asp>
●旅行条件・旅行代金の基準
この旅行条件は2024年5月1日を基準としています。

◆企画主催

東京都総務局

◆旅行企画・実施

株式会社JTB 東京多摩支店

官公庁長官登録旅行業第64号 (一社)日本旅行業協会正会員

◆お申し込み・お問い合わせ先

株式会社JTB 東京多摩支店

(多摩島しょ暮らし体験ツアー事務局)

TEL: 042-521-5611

住所: 東京都立川市柴崎町2-12-24MK 立川南ビル3階

営業時間: 月~金曜 9:30~17:30 (土曜・日曜・祝日は休業)

総合旅行業務取扱管理者: 島崎 望

※総合旅行業務取扱管理者とは、お客様の旅行を取り扱う営業所での取引責任者です。ご旅行の契約に不明な点がございましたら、遠慮なく右記の総合旅行業務取扱管理者にお問い合わせください。

