

あきる野市

JR 五日市線始発駅から都心まで約 60 分。西部へ行けば秋川渓谷での川遊びや山歩きが楽しめる、利便性と自然環境に恵まれた「あきる野市」。地域の農業コミュニティとの交流や川辺の“チェアリング”体験など、川のそばの自然の中で暮らしイメージを膨らますことができます。自然からの学びに溢れたあきる野市の魅力を体感しませんか。

季節を感じる風や香り、せせらぎの音など五感で体感

自然豊かな“トカイナカ”でのびのびとした子育てが叶う



川辺でチェアリング



3歳以上のお子様がいるご家族大歓迎！

あきる野ならではの美しい自然を堪能

旅行代金無料！

10/20

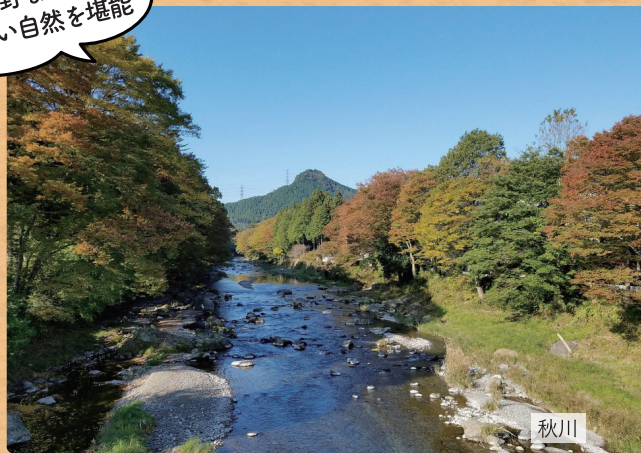
募集人数 15名

3歳以上のお子様同伴必須

清流めぐり利き鮎会で3回準グランプリを獲得した秋川の鮎



秋川の鮎



秋川

- 旅行代金：0円（無料）
- ※集合・解散場所までの往復交通費、個人的な買物・飲食は各自負担となります。
- ※旅行代金は東京都が移住・定住事業の一環として負担しています。
- ※お客様都合による旅程変更に伴い発生する交通費等は自己負担になります。
- 旅行期間：10月20日（日）日帰り
- 集合・解散場所：JR 武蔵五日市駅
- 申込締切：9月23日（月祝）
- 交通機関：貸切バス、徒歩
- 食事条件：昼食1回
- 利用バス会社：プリンシプル自動車
- 最少催行人数：2名（募集定員15名）
- 添乗員：全行程1名同行します
- 参加条件：3歳以上のお子様がいる移住検討者（お子様の参加必須）

check!

東京都発信の移住定住ポータルサイト・相談窓口もチェック！

東京多摩島しょ移住定住相談窓口

専属の相談員がきめ細かく対応します！



東京たましま移住定住ポータルサイト

市町村とともに地域の魅力や支援制度などを発信しています！



※写真はすべてイメージです。

あきる野市暮らし体験ツアー

行程表 ツアーには自治体職員が同行し、各施設をご紹介します。

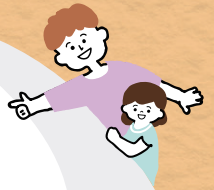
※スケジュールは交通機関の運行状況、道路事情、気象条件等により、予定通りに運行できない場合がございます。
※雨天時は、体験メニューに変更がごできる可能性がございますので予めご了承ください。

移動手段

・バス・徒歩

持ち物

汚れてもいい服装・靴
(サンダル不可)



- 10:00 JR 五日市線・武蔵五日市駅集合
- 10:05 生活関連施設見学
- 10:40 バスの車窓から、あきる野の杜きずなクリニック、あきる野市役所五日市出張所、あきる野市立五日市中学校、五日市図書館、あきる野市立五日市小学校、五日市保育園などを見学します。
- 10:50 農業コミュニティ「ヤマニファーム」にて
- 13:30 農業体験・昼食・交流会



立ち寄り

ツアーのポイント



休日に子どもと一緒に訪れる方が多い都立秋川丘陵自然公園内にある公園。ピジターセンターには子どもの興味を惹く展示や園内の自然を紹介した展示、キッズスペースなどがあり、広場は子どもを遊ばせやすい野外レクリエーションの場として整備されています。



チェアリングとはアウトドア用の折りたたみ椅子を持って散歩しながら好みの場所を見つけて寛ぐこと。季節を感じる風や香り、秋川のせせらぎの音など、五感が研ぎ澄まされるリラックスできる時間を過ごし、地域で暮らす方と交流会を行います。



希少価値が高く値段も高い自然栽培の問題点を解消するため、同じ理念を持つ人たちで協力で野菜を育てるために作られたコミュニティ。お昼の交流会では、さまざまな経歴や国籍を持つメンバーと交流会を行います。



清流・秋川渓谷の入り口にある体験拠点。レンタルサイクルをはじめレンタル品の貸し出しや、ゆったり休憩ができるカフェラウンジ、秋川渓谷の魅力を生かしたさまざまなツアーを実施。今回のツアーでは、地域の魅力を知り尽くしたスタッフが同行し、あきる野市の魅力をお伝えします。

- 13:40 小峰台公園（前山公園）・小峰公園見学
- 14:30 四季折々の自然を身近に感じることができ里山の風景を生かした公園を徒歩で散策します。
- 14:40 小和田グラウンド・土手の上の遊歩道散策
- 15:00 遊歩道を歩きながら、緩やかに曲がりながら流れる穏やかな秋川の風景を見学します。
- 15:25 チェアリング交流会
- 16:20 佳月橋すぐ下の川原でアウトドアチェアを川辺に置いて、せせらぎを聞きながらゆったりと過ごす「渓谷チェアリング」を体験しながら、先輩移住者との交流会を行います。
- 16:20 岩瀬峡ウォーキング
- 17:00 川沿いを散策いただき、暮らしと川が近くにある五日市周辺の「川のそばで暮らす」ことを体感いただきます。
- 17:20 武蔵五日市駅解散



希望者は「東京裏山ベース」のカフェにて解散できます。

申込方法

申込締切／9月23日(月祝)

申込多数の場合、抽選

※抽選結果は9月26日(木)までに申込時のメールアドレスにお送りします。

お申し込みアンケートにおいて、ツアーの趣旨から著しく逸脱する記述があった場合は、落選とさせていただきます。

1 東京たましま 移住定住 東京たましま移住定住情報 公式LINEへの友だち登録

2 Here! LINEリッチメニューより「暮らし体験ツアー申込」をクリック

3 専用サイトより希望のツアーを選択

4 必要事項をご入力いただき、申込み完了!

旅行条件(要約)

必ずお読みください ◆お申し込みの際には必ず旅行条件書(全文)をお受け取りいただき、必ず内容をご確認の上お申し込みください。

●募集型企画旅行契約
この旅行は株式会社JTB 東京多摩支店(東京都立川市柴崎町2-12-24MK 立川南ビル3階 観光庁長官登録旅行業第64号、以下「当社」という)が企画・実施する旅行であり、この旅行に参加されるお客様は当社と募集型企画旅行契約(以下「旅行契約」という)を締結することになります。また、旅行条件は、下記によるほか、別途お渡しするご旅行条件書(全文)、出発前にお渡しする最終旅程表と称する確定書面及び当社旅行業約款募集型企画旅行契約の部にあります。当社約款をご希望の方は当社にご請求ください。

●旅行のお申し込み及び契約成立時期
(1)所定の申込書に所定の事項を記入し、お申し込みください。
(2)旅行契約は、当社が契約の締結を承諾し、申込金(モニターツアーにつき無料)を受領したときに成立するものとします。
(3)申込金:モニターツアーにつき無料

●取消料
旅行代金が0円のため、取消料はかかりませんが、関係者、協力施設等へ多大な迷惑をおかけすることになりますので、催行日の前日から起算してさかのぼって14日目にあった日以降の取消はご遠慮ください。
(1)各旅行日程及びご案内に明示した運送機関の運賃・料金、宿泊費、食事代、入場料・拝観料、添乗員経費等及び消費税等諸額。これらの費用は、お客様の都合により一部利用されなくても原則として払い戻しいたしません。
(2)キャンセル料は、お申し込みいただいた個人費用及び団体費用は含まれません。
(3)キャンセル料は、お申し込みいただいた個人費用及び団体費用は含まれません。

●特別補償
当社は、当社又は当社が手配を代行させた者の故意又は過失の有無にかかわらず、募集型企画旅行約款別紙特別補償規程に基づき、お客様が募集型企画旅行参加中に急激な外來の事故により、その身体、生命又は手荷物上に被った一定の損害について、以下の金額の範囲において、補償金又は見舞金を支払います。
・死亡補償金:1,500万円・入院見舞金:2~20万円・通院見舞金:1~5万円
・携行品損害補償金:お客様1名につき~15万円(但し、補償対象品1個又は1対あたり10万円を限度とします。)

●国内旅行保険への加入について
本ツアーは以下の国内旅行保険に加入しております。(自宅出発~自宅帰着迄)
・傷害死亡後遺障害:225万円・傷害入院保険金日額:1,000円・傷害通院保険金日額:500円・個人賠償責任(自己負担なし)200万円
●事故等のお申し出について
旅行中に、事故などが生じた場合は、直ちに同行の添乗員・現地係員・運送・宿泊機関等旅行サービス提供機関、又は、お申し込み個所にご通知ください。(もし、通知できない事情がある場合は、その事情がなくなり次第ご通知ください。)

●個人情報の取扱いについて
(1)当社及び販売店は、旅行申込の際に提出された申込書等に記載された個人情報について、お客様の旅行中の連絡のために利用させていただきますが、お客様がお申し込みいただいた旅行サービスの手配及びそれらのサービスの受領のための手続きに必要な範囲内、当社の旅行契約上の責任、事故時の費用等を担保する保険の手続き上必要な範囲内、並びに旅行先の土産品店等のお客様のお買い物等の便宜のために必要な範囲内でお申し込みいただいたパンフレット及び最終旅程表に記載された運送・宿泊機関等及び保険会社、官公署、土産品店に対し、お申し込み時いただいた個人情報、予め電磁的方法等で送付することにより提供いたします。
(2)当社及び販売店は、旅行中に疾病・事故等があった場合に備え、お客様の旅行中の連絡先の方の個人情報を伺っています。この個人情報、お客様に疾病等があった場合で連絡先の方へ連絡の必要があると当社が認めた場合に使用させていただきます。お客様は、連絡先の方の個人情報を当社及び販売店に提供することについて連絡先の方の同意を得るものとします。
(3)その後、個人情報の取扱いについては、ご旅行条件書(全文)の「個人情報の取扱い」をご参照ください。なお、当社の個人情報に関するお問い合わせ窓口は次の部署となります。
株式会社JTB お客様相談室 〒140-8602 東京都品川区東品川2-3-11
https://www.jtb.co.jp/form/inquiry/wmform.asp
●旅行条件・旅行代金の基準
この旅行条件は2024年8月1日を基準としています。

◆企画主催 東京都総務局
◆旅行企画・実施 株式会社JTB 東京多摩支店
官公庁長官登録旅行業第64号 (一社)日本旅行業協会正会員

◆お申し込み・お問い合わせ先
株式会社JTB 東京多摩支店
(多摩島しょ暮らし体験ツアー事務局)
TEL:042-521-5611
住所:東京都立川市柴崎町2-12-24MK 立川南ビル3階
営業時間:月~金曜 9:30~17:30(土曜・日曜・祝日は休業)
総合旅行業務取扱管理者:島崎 望

※総合旅行業務取扱管理者とは、お客様の旅行を取り扱う営業所での取引責任者です。ご旅行の契約に不明点がございましたら、遠慮なく右記の総合旅行業務取扱管理者にお問い合わせください。

